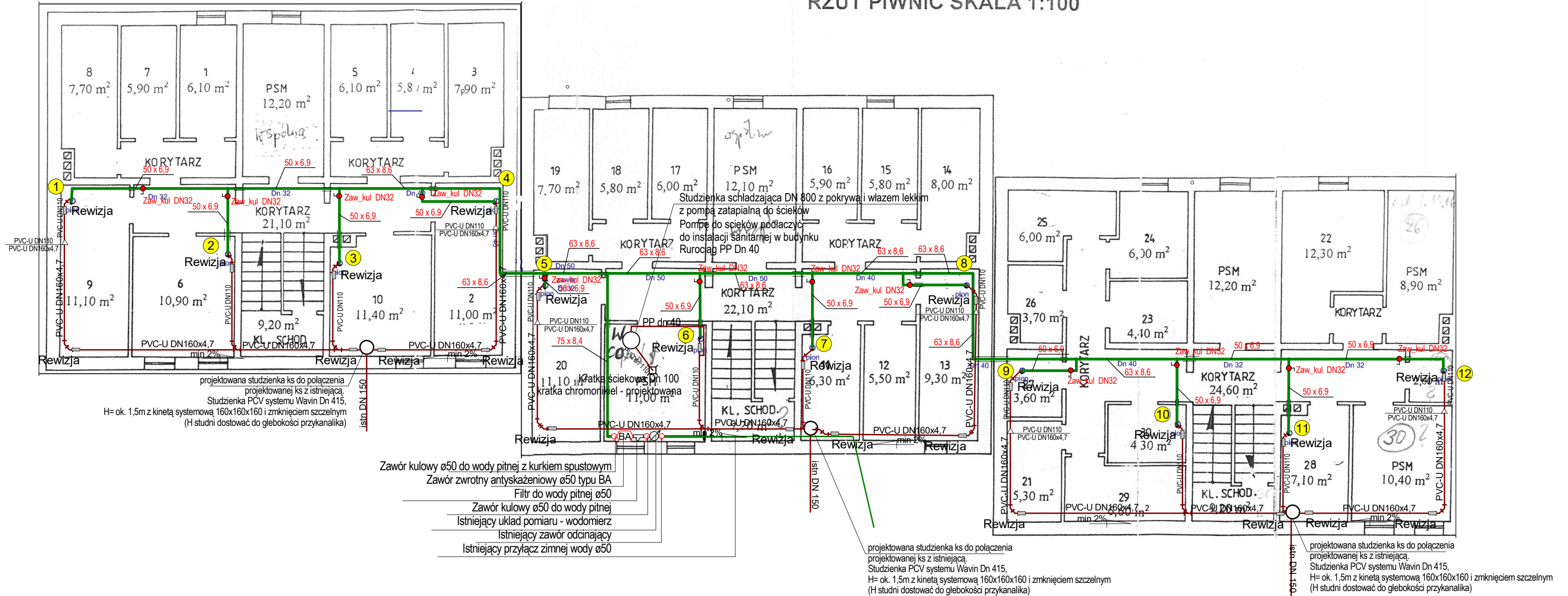


BLOK NR. 13 UL. BIELAWSKIEGO

RZUT PIWNIC SKALA 1:100



WODA ZIMNA:

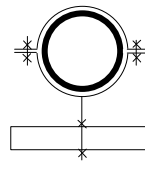
- trasę instalacji wz skorygowano kolorem zielonym
- położenie zaworów odcinających kolor czerwony
- opis średnic przewodów i zaworów wz kolor czerwony
- przejścia rurociągów przez ściany wyposażić w tuleje ochronne wystające po 5 cm z każdej strony ściany i uszczelnione materiałem trwaleplastycznym

UWAGA:
ZAWÓR GŁÓWNY WZ ORAZ WODOMIERZ SA WŁASNOŚCIĄ DOSTAWCY WODY. NIE WYMIENIĄĆ

**Do obliczeń przyjęto rury Wavin BOR Plus systemu PP STABI PLUS PN22/28
 Gwarancja producenta 10 lat. Możliwy czas użytkowania wg producenta 50 lat**

KANALIZACJA SANITARNA

- trasę instalacji ks skorygowano kolorem brązowym
- położenie zaworów odcinających kolor czerwony
- opis średnic przewodów i innych elementów kolor czarny
- rurociągi prowadzić jako podwieszane do ścian i stropów (uchwyty mocowane do wsporników)
- przejścia rurociągów przez ściany wyposażić w tuleje ochronne wystające po 5 cm z każdej strony ściany i uszczelnione materiałem trwaleplastycznym
- rurociągi kanalizacyjne typoszeregu "S" (SDR34) SN8 np. WAVIN



REW-1 - korekta trasy, średnic przewodów		Faza	
		Projekt Wykonawczy	
Temat zadania: Wymiana elementów instalacji zimn. wody oraz ks na poziomie piwnic		Tytuł rys.: RZUT PIWNIC	
Inwestor: Spółdzielnia Mieszkaniowa w Brzozowie ul. Kopernika 1, 36-200 Brzozów		Adres obiektu: Brzozów, ul. Bielawskiego 13 dz. Nr 3111/4 obr. Brzozów	
Projektant:	Nr uprawnień:	Podpis:	Skala: 1:100
Wykonawca:	Nr uprawnień:	Podpis:	1
Sprawdził: mgr inż. Roman KARNAŚ	Nr uprawnień: BA/VIII/8386/96/89	Podpis:	
			Data: sierpień 2020