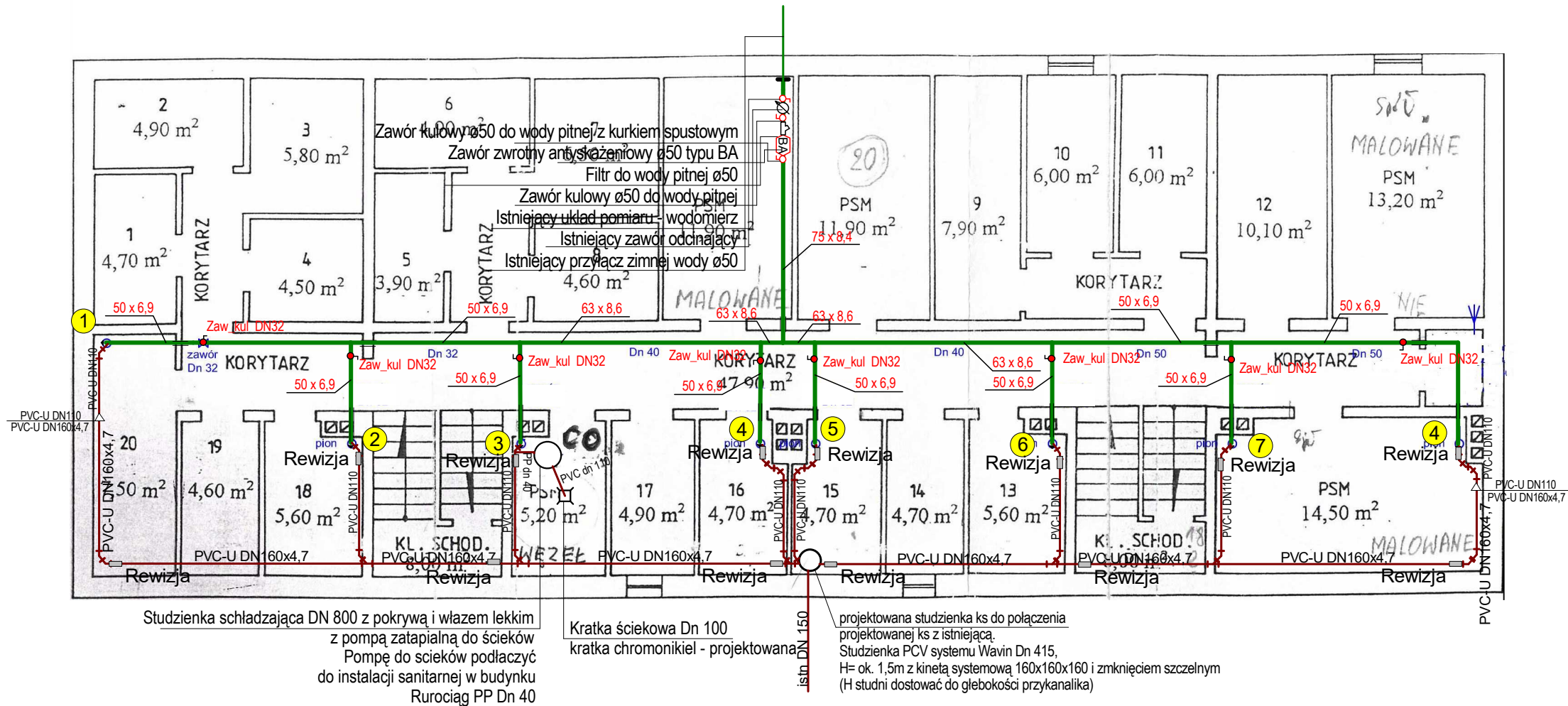


BLOK NR. 15 UL. BIELAWSKIEGO

RZUT PIWNIC SKALA 1:100



WODA ZIMNA:

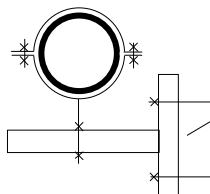
- trasę instalacji wz skorygowano kolorem zielonym
- położenie zaworów odcinających kolor czerwony
- opis średnic przewodów i zaworów wz kolor czerwony
- przejścia rurociągów przez ściany wyposażyć w tuleje ochronne wystające po 5 cm z każdej strony ściany i uszczelnione materiałem trwałoplastycznym

UWAGA:
ZAWÓR GŁÓWNY WZ ORAZ WODOMIERZ SA WŁASNOŚCIĄ DOSTAWCY WODY. NIE WYMIENIĄĆ

**Do obliczeń przyjęto rury Wavin BOR Plus systemu PP STABI PLUS PN22/28
Gwarancja producenta 10 lat. Możliwy czas użytkowania wg producenta 50 lat**

KANALIZACJA SANITARNA

- trasę instalacji ks skorygowano kolorem brązowym
- położenie zaworów odcinających kolor czerwony
- opis średnic przewodów i innych elementów kolor czarny
- rurociągi prowadzić jako podwieszane do ścian i stropów (uchwyty mocowane do wsporników)
- przejścia rurociągów przez ściany wyposażyć w tuleje ochronne wystające po 5 cm z każdej strony ściany i uszczelnione materiałem trwałoplastycznym
- rurociągi kanalizacyjne typoszeregu "S" (SDR34) SN8 np. WAVIN



REW-1 - korekta trasy, średnic przewodów				Faza Projekt Wykonawczy	
Temat rysunku Wymiana elementów instalacji zimn. wody oraz ks na poziomie piwnic		Tytuł rys. RZUT PIWNIC			
Inwestor Spółdzielnia Mieszkaniowa w Brzozowie ul. Kopernika 1, 36-200 Brzozów		Adres obiektu Brzozów, ul. Bielawskiego 15 dz. Nr 3112/1 obr. Brzozów			
Projektant	Nr uprawnień	Podpis	Skala 1:100	Nr rys. 1	
Wykonawca	Nr uprawnień	Podpis	Data sierpień 2020		
Sprawdził mgr inż Roman KARNAŚ	Nr uprawnień BA/VIII/8386/96/89	Podpis			