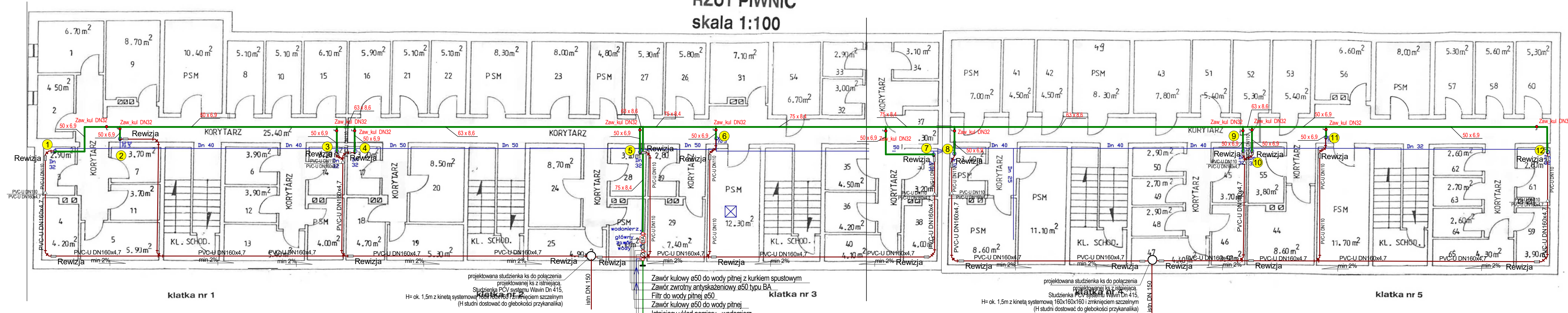


## RZUT PIWNIC skala 1:100



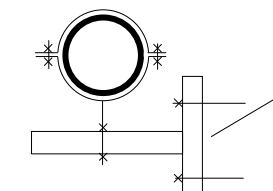
projektowana studzienka ks do połączenia projektowanej ks z istniejącą.  
Studzienka PCV systemu Wavin Dn 415, H= ok. 1,5m z kinetą systemową 160x160x160 i zmknięciem szczelnym (H studni dostawać do głębokości przykanalika)

- Zawór kulowy ø50 do wody pitnej z kurkiem spustowym
- Zawór zwrotny antyskażeniowy ø50 typu BA
- Filtr do wody pitnej ø50
- Zawór kulowy ø50 do wody pitnej
- Istniejący układ pomiaru - wodomierz
- Istniejący zawór odcinający
- Istniejący przyłącz zimnej wody ø50

projektowana studzienka ks do połączenia projektowanej ks z istniejącą.  
Studzienka PCV systemu Wavin Dn 415, H= ok. 1,5m z kinetą systemową 160x160x160 i zmknięciem szczelnym (H studni dostawać do głębokości przykanalika)

### KANALIZACJA SANITARNA

- trasę instalacji ks skorygowano kolorem brązowym
- położenie zaworów odcinających kolor czerwony
- opis średnic przewodów i innych elementów kolor czarny
- rurociągi prowadzić jako podwieszane do ścian i stropów (uchwyty mocowane do wsporników)
- przejścia rurociągów przez ściany wyposazyc w tuleje ochronne wystające po 5 cm z każdej strony ściany i uszczelnione materialem trwałoplastycznym
- rurociągi kanalizacyjne typoszeregu "S" (SDR34) SN8 np. WAVIN



### WODA ZIMNA:

- trasę instalacji wz skorygowano kolorem zielonym
- położenie zaworów odcinających kolor czerwony
- opis średnic przewodów i zaworów wz kolor czerwony
- przejścia rurociągów przez ściany wyposazyc w tuleje ochronne wystające po 5 cm z każdej strony ściany i uszczelnione materialem trwałoplastycznym

**UWAGA:**  
ZAWÓR GŁÓWNY WZ ORAZ WODOMIERZ SA WŁASNOŚCIĄ DOSTAWCY WODY. NIE WYMIENIĄĆ

Do obliczeń przyjęto rury Wavin BOR Plus systemu PP STABI PLUS PN22/28  
Gwarancja producenta 10 lat. Możliwy czas użytkowania wg producenta 50 lat

REW-1 - korekta trasy, średnic przewodów		Faza	
Projekt Wykonawczy		Projekt Wykonawczy	
Tytuł rys. Wymiana elementów instalacji zimn. wody oraz ks na poziomie piwnic		RZUT PIWNIC	
Adres obiektu: Spółdzielnia Mieszkaniowa w Brzozowie ul. Kopernika 1, 36-200 Brzozów		Adres obiektu: Brzozów, ul. Kopernika 5 dz. Nr 3110/3 obr. Brzozów	
Projektant	Nr uprawnień	Podpis	Skala
Wykonawca	Nr uprawnień	Podpis	1:100
Sprawdził	Nr uprawnień	Podpis	Data
mgr inż Roman KARNAŚ	BA/VIII/8386/96/89		sierpień 2020
			1