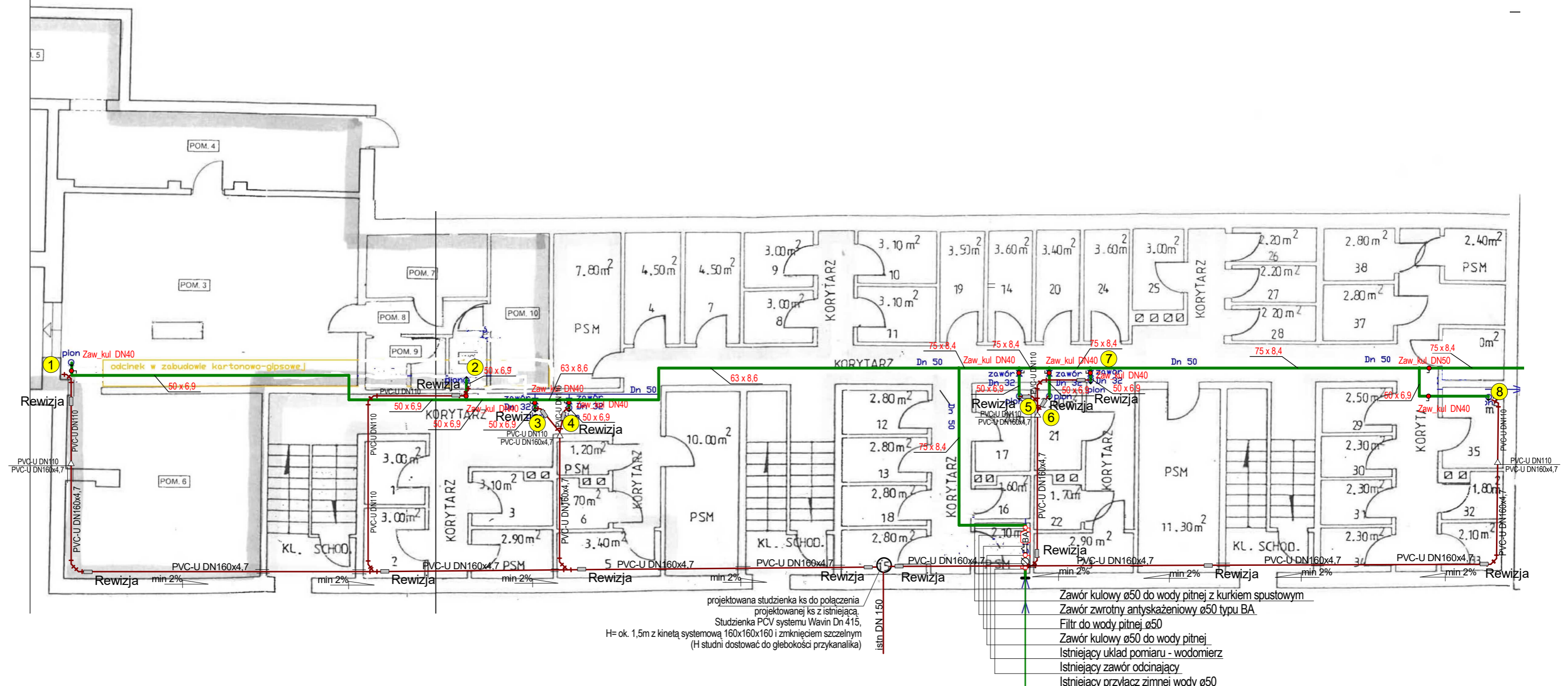


# RZUT PIWNIC skala 1:100



projektowana studzienka ks do połączenia projektowanej ks z istniejącą.  
Studzienka PCV systemu Wavin Dn 415,  
H= ok. 1,5m z kinetą systemową 160x160x160 i zmknięciem szczelnym  
(H studni dostawać do głębokości przykanalika)

Istn. DN 150

Zawór kulowy ø50 do wody pitnej z kurkiem spustowym  
Zawór zwrotny antyskażeniowy ø50 typu BA  
Filtr do wody pitnej ø50  
Zawór kulowy ø50 do wody pitnej  
Istniejący układ pomiaru - wodomierz  
Istniejący zawór odcinający  
Istniejący przyłącz zimnej wody ø50

## KANALIZACJA SANITARNA

- trasę instalacji ks skorygowano kolorem brązowym
  - położenie zaworów odcinających kolor czerwony
  - opis średnic przewodów i innych elementów kolor czarny
  - rurociągi prowadzić jako podwieszono do ścian i stropów (uchwyty mocowane do wsporników)
  - przejścia rurociągów przez ściany wyposażyć w tuleje ochronne wystające po 5 cm z każdej strony ściany i uszczelnione materiałem trwałoplastycznym
- 

## WODA ZIMNA:

- trasę instalacji wz skorygowano kolorem zielonym
- położenie zaworów odcinających kolor czerwony
- opis średnic przewodów i zaworów wz kolor czerwony
- przejścia rurociągów przez ściany wyposażyć w tuleje ochronne wystające po 5 cm z każdej strony ściany i uszczelnione materiałem trwałoplastycznym

**UWAGA:**  
**ZAWÓR GŁÓWNY WZ ORAZ WODOMIERZ SA WŁASNOŚCIĄ DOSTAWCY WODY. NIE WYMIENIAC**

**Do obliczeń przyjęto rury Wavin BOR Plus systemu PP STABI PLUS PN22/28  
Gwarancja producenta 10 lat. Możliwy czas użytkowania wg producenta 50 lat**

REW-1 - korekta trasy, średnic przewodów		Faza Projekt	
		Wykonawczy	
Temat rysunku: Wymiana elementów instalacji zimnej wody oraz ks na poziomie piwnic		Tytuł rys.: RZUT PIWNIC	
Inwestor: Spółdzielnia Mieszkaniowa w Brzozowie ul. Kopernika 1, 36-200 Brzozów		Adres obiektu: Brzozów, ul. Kopernika 3 dz. Nr 3110/2 obr. Brzozów	
Projektant	Nr uprawnień	Podpis	Skala
Wykonał	Nr uprawnień	Podpis	1:100
Sprawił	Nr uprawnień	Podpis	Data
mgr inż Roman KARNAŚ	BA/VIII/8386/96/89		sierpień 2020
			<b>1</b>